

新製品



POCKET RADAR



FROM USA

驚異!!!

手のひらサイズのスปีドガン

簡単・正確・ワンタッチ測定



ポケットレーダーの特長



・簡単操作

測定対象物に向けてボタンを「押す」だけの簡単操作

・高速起動

電源が切れている状態から測定まで1秒未満

・履歴表示

10件の履歴を表示できます

・自動電源オフ

30秒経過すると自動的に電源が切れます

・連続測定

ボタンを押し続けると、4分の3秒毎に測定され続けます

・測定単位

MPH(マイル/時)、KPH(キロメートル/時)、
FPS(フィート/秒)、MPS(メートル/秒)の表示変更が可能です



株式会社 D&M

TEL.03(3866)9191

〒111-0053 東京都台東区浅草橋1-5-2

URL <http://www.dmsupporter.jp>

測定方法



持ち方

本体ディスプレイの裏面のレーダーレンズから目に見えないビームを送信します。レーダーレンズが移動する測定対象物に直接向くように本体を垂直に持ってください。

正

レーダーレンズの前に何も物体がないようにします。

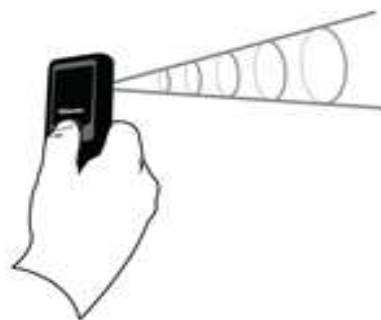


誤

レーダーレンズを指等で妨害しないでください。



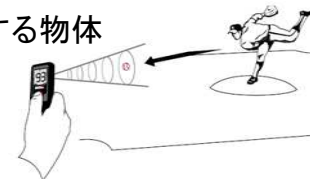
測定方法①



携帯電話のカメラの様に構えます

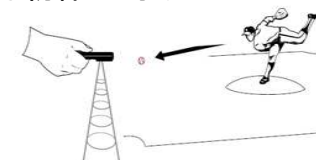
正

裏面を移動する物体に向けます。



誤

裏面を移動する物体に向けていません。



測定方法②

測定対象物との角度

ポケットレーダーは懐中電灯に似た狭帯域ビーム(20°)を投影します。測定対象物の経路にポケットレーダーをできる限り近づけて、経路と並行になるようにします。

ポケットレーダーに向かって近づいてくる、あるいは遠ざかってゆく対象物だけが測定できます。

注意: 移動する測定対象物とぶつかるような場所には絶対に立たないでください。

正

レーダーが測定対象物の移動方向に向いている。



誤

レーダーが測定対象物の移動方向に対して横向きになっている。



株式会社 D&M

TEL.03(3866)9191

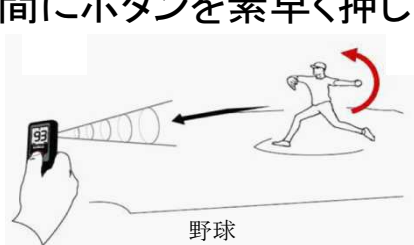
〒111-0053 東京都台東区浅草橋1-5-2

URL <http://www.dmsupporter.jp>

測定のタイミングと注意点



測定対象物が手などを離れる前の、この動き(↻)の間にボタンを素早く押します。



野球



ホッケー



ソフトボール



テニス

測定対象物が動き出す前にPOCKET RADARを作動させると、正確に測定出来ます。

注意点

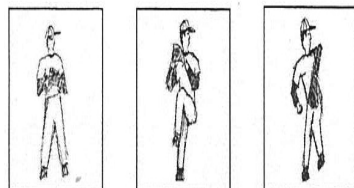
周辺状況による影響

ポケットレーダーは極めて高感度で高精度のモーション検出器です。周辺状況によって正確に測定出来ない場合があります。

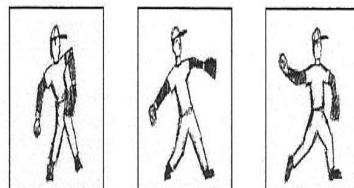
ポケットレーダーはこれらの影響を無視するよう設計されていますが、測定対象物の周辺には注意してください。

野球：投球速度測定のタイミング

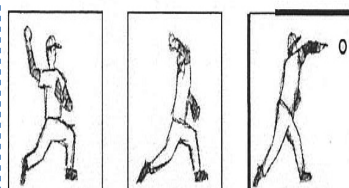
構えから腕が上がり始めるまで



腕を上げ始めてから上がりきるまで



腕が上がりきって球を投げるまで



株式会社 D&M

TEL.03(3866)9191

〒111-0053 東京都台東区浅草橋1-5-2

URL <http://www.dmsupporter.jp>

ポケットレーダーの正確性



小型でも、他社製品と同等の測定が可能です

近距離測定



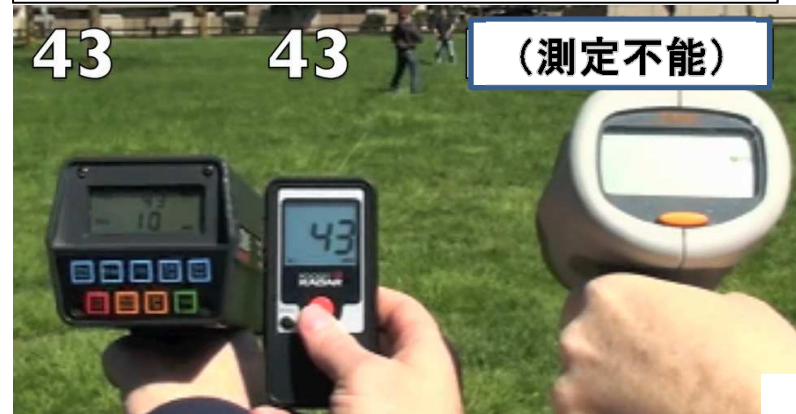
80フィート(約24.4メートル)離れて測定



100フィート(約30.5メートル)離れて測定



120フィート(約36.6メートル)離れて測定



株式会社 D&M

TEL.03(3866)9191

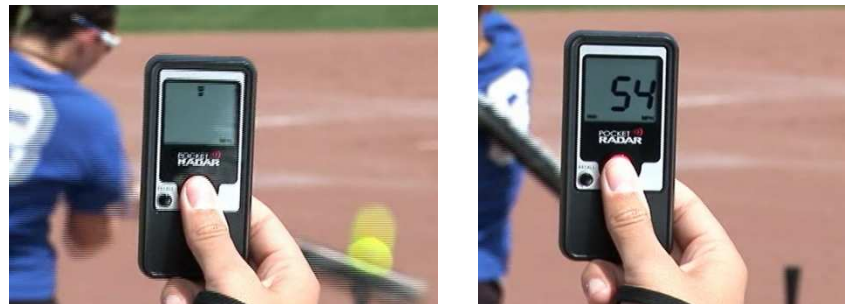
〒111-0053 東京都台東区浅草橋1-5-2

URL <http://www.dmsupporter.jp>

トレーニングツールとしての使用



打球速度の測定



**バッティング時の打球初速: 時速54マイル
(時速約86km)**

ポケットレーダーは携帯電話と同等の小型サイズで、選手に測定している事を意識させずにプレーさせる事が可能です。

また、投球速度だけではなく、打球速度や走行速度の測定も出来るので、ピッチャーの投球速度の測定にとどまらず、チーム全体のトレーニングツールとしての使用が可能です。

塁間の走行速度の測定



**初速: 時速12マイル
(時速約19km)**

**最高速: 時速14マイル
(時速約22km)**

その他・仕様



その他

表示モードの切替

MPH(マイル/時)、KPH(キロメートル/時)、FPS(フィート/秒)、MPS(メートル/秒)が簡単に切り替えられます。

ステップ1

表示単位を変更するには、RECALLボタンと赤いボタンを同時に押します。現在の速度表示単位が点滅します。

ステップ2

単位を変更するには、赤いボタンを押すと選択可能な単位が次々と表示されます。

ステップ3

目的の単位を選択したら、RECALLボタンを押します。ポケットレーダーが選択した単位で速度を読み取ります。

履歴の確認方法

RECALLボタンを押すと10件分の履歴が表示されます。また、電池を外すことで履歴のリセットが可能です。

仕様

Kバンド携帯ドップラー特定小電力機器移動体検知センサー

- **メーカー希望小売価格:** ¥29,925(本体価格¥28,500)
- **動作周波数:** 24.125GHz
- **測定可能速度:** 11km/h～600km/h
- **誤差範囲:** +/- 2km/h
- **測定可能距離:** (周辺状況により結果が異なる場合があります)
野球ボール: 約36m以内
- **サイズ:** 約115mm(H) × 約57mm(W) × 約18mm(D)
- **重量:** 電池含む: 約129g (本体: 約105g)
- **電池寿命:** 単4アルカリ乾電池2個で約10,000回測定可能
- **動作温度範囲:** -6℃～60℃
- **保管温度範囲:** -40℃～85℃
- **起動時間:** 電源が切れている状態から測定まで1秒未満
- **付属品:**
専用ケース
単4アルカリ乾電池 2本
ハンドストラップ
取扱説明書

株式会社 ティ・エム **D&M**

TEL.03(3866)9191

〒111-0053 東京都台東区浅草橋1-5-2

URL <http://www.dmsupporter.jp>